

zing music lab.基本会則 (2014年4月1日現在)

zing music lab.

信頼関係を築きながら、末永く、気持ち良くレッスンを続けていただくための会則です(^o^)/

■入会手続きm(_)_m

本会則に同意の上、所定の入会申込書及び入会金¥10,800と当月分の月謝を納めていただきます。
入会時期によっては翌月分も合わせて納めていただく場合があります。

■料金 (◎_◎)

レッスン料金は月謝制になります (8%消費税込み)

(1)入会金 ¥10,800

(2)月謝

・レギュラークラス (60分/月2回)	¥13,400
・ジュニア・レギュラークラス(40分/月3回)	¥9,300～
・ジュニア・マイペースクラス(40分/月3回)	¥7,200～
・ビギナーズクラス(1年間) (40分/月2回)	¥8,200
・ハモンドクラス (60分/月2回)	¥12,300

その他イベント費用

発表会、セッション練習会等イベントごとに費用を設定します。

*レベルが上がるとレッスン料の変更が発生します。その場合は必ずご相談させていただきます。

*教材費、コピー費等は必要時に別途申し受けます。

■支払方法 (^_^;)

所定の月謝袋にてご持参ください。(受領印を押しますので必ずご確認ください)

レッスン枠確保のため前納制となっておりますので、当月最終レッスン時に翌月分をお納めください。

月謝は当Lab.の在籍料でもありますので、その月のレッスンを全て欠席されてもお支払いただきます。

また、如何なる場合も月謝の返還には応じられません。

■レッスンスケジュール (^_-)

入会時に担当講師と相談の上、レギュラーレッスン(曜日、時間)を決めます。

受講者より特に申し出がない限り、翌月分レッスンはそのレギュラーレッスンを予約したものと見なします。

年に1～2度レギュラーレッスン日時の見直しを行います。

■振替レッスン (┌□┐)!

原則としてレッスン日振替は行いません。

当月中に翌月分レッスン振替の申し出があった場合のみ行います。

例外として、当月中であっても講師とスケジュールが合えば行える場合もあります。

自然災害等で来室に支障をきたす場合、講師から連絡をした上で振替レッスンの相談をします。

講師の都合で休講する場合、振替レッスンを行います。

*当日キャンセル及び再振替は如何なる理由でも行いません。

■長期休会 (+_+)

3ヶ月以内の休会は在籍維持費として月毎¥3,240をお納めいただきます。

4ヶ月以上の休会は退会扱いとなり、再入会時には入会金を納めていただく事になります。

■退会 (>_<)

退会は、お申し出月の末日付けとさせていただきます。

<例>9月1日に退会のお申し出があっても9月分の月謝は納めていただきます。

■その他 (^.^)y-~~

*短期5回コースについて

入会金は不要ですが、1回目レッスン時に全額お支払いいただきます。

その都度相談の上次回レッスン日を決めます。

振替は前日までにお申し出ください。当日の場合はキャンセル扱いとし1回分とさせていただきます。

*練習室レンタルについて

レッスン室が空いている時に限りご使用いただけます。

レンタル料 1時間¥500(当Lab.会員価格)

*レッスンするに値しないと判断された場合、レッスンを行わず自主練習をしていただく事もあります。

要は、練習してきてください!って事です(^ ^)v

*セッション練習会、特別講座等がある場合は別途受講料を申し受けます。(自由参加)

*住所、連絡先が変更になった場合、速やかにご連絡ください。

* 個人情報教室からのお知らせ以外には使用いたしません。また細心の注意を払って管理致します。

* 会則は見直す場合があります。

■ 連絡窓口 (^o^)/

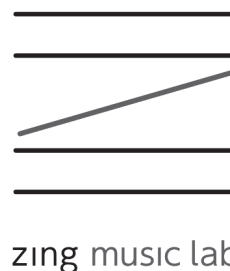
zing music lab.(ジング ミュージック ラボ)

〒658-0012 神戸市東灘区本庄町1-16-14

サンフォレストビル201号

TEL/FAX : 078-413-4888

E-Mail : info@zing-music.com



zing music lab.